



開催期間 平成 24年 11/10(土)~11/25(日)

お店に行ってお店めぐり！なぞなぞといいて！めぐって楽しい3つのチャレンジ！

チャレンジ1 (お店めぐり)スタンプラリー

足助商店街スタンプラリー参加店で買って、食べて、スタンプ3個を集めて、オリジナルピンバッチをもらおう。毎日先着100名様にプレゼント！



チャレンジ2 スタンプラリーWチャンス！

応募していただいた方の中から抽選で、足助中央商店街商品券が当たります！！

- あすけ商品券 3,000円分10本
あすけ商品券 2,000円分15本
あすけ商品券 1,000円分15本

チャレンジ3

足助の町並み(重伝建)のなぞなぞに挑戦！

足助の古い建物や町並みに関する3択クイズに挑戦。抽選で5名様に、足助の名産詰め合わせ足助三味“塩の道”をプレゼント。



足助探険 ぶら下建

楽しんで、みてみる、回ってみる



平成 23 年、足助の古い町並みが愛知県初の重要伝統的建造物群保存地区（重伝建）に選定！ 足助の町並みは国の文化審議会の答申を受け愛知県初の重伝建に選定されました。



アクセス 公共交通機関で ○名鉄本線「東岡崎駅」下車、名鉄バス足助行き約 70 分「香嵐渓」下車、足助商店街へ ○名鉄豊田線「浄水駅」下車、とよたおいでんバスさなげ足助線約 60 分「香嵐渓」下車、足助商店街へ
マイカーで ◇東海環状自動車道 豊田助八 IC 下車、国道 153 号線を香嵐渓方面へ約 15 キロ



足助の“江戸から昭和”“秋”を巡る
足助商店街スタンプラリー
スタンプラリー



足助商店街スタンプラリー参加店 24年 11/10 (土) ~ 11/25 (日) MAP

- スタンプラリー参加店
- ピンバッチお渡し場所
10時~16時
- 応募箱設置場所
施設の営業時間に準ずる
- ① ~ ④⑩ 重伝建選定記念商品が【特典】があるお店
- ★ (足助中央商店街駐車場)
- 🏰 (香嵐渓ビジターセンター(足助観光協会)、足助支所、足助商工会、足助交流館、足助中央商店街駐車場、足助中馬館)

凡例

- スタンプラリー町並みルート
- 塩の道(中馬街道)
- 🚻 お手洗い
- 📷 眺望ポイント



★申込場所 塩の道づれ家(火曜日以外)
 足助商工会(土日以外)

★利用料 一般自転車:100円
 電動自転車:300円

★利用時間 午前10時~午後4時 ※年末年始は休業
 (借りた日、当日の午後4時までに借りた場所に返却をお願いします。)

★問い合わせ先 足助商工会 電話番号:0560-62-0480



もっと楽しく、もっと自由に足助町めぐりをしませんか?

探してみてね

味のある建物が
たくさんあるよ



足助の町並み

足助は古くから中馬街道の中継地点として発展してきました。中馬街道は江戸時代、三河湾から信州国へと塩を運ぶ街道であり、塩の道とも呼ばれていました。平入りと妻入りが混在した町並みや山際に点在する寺社が、往時の足助の繁栄を今に伝えています。



同時開催 ※芸術さんぽとあすけうちめぐりはスタンプラリー対象外です。

■ 芸術さんぽ 11/10(土)~11/18(日) am10:00~pm4:00

芸術さんぽ展示先一覧		芸術さんぽ展示先一覧	
作家名	展示場所	作家名	展示場所
本田晋一郎	塩の道づれ家 芸1	白水ロコ	足助中馬館 芸9
伊丹靖夫	塩の道づれ家階段 芸2	敦木愛子	足助中馬館通り抜け 芸10
梶 千春	足助両口屋 芸3	新質広記	井筒屋陶器店 芸11
小川恵美子	地藏小路 芸4	中根栄二	あさや小路 芸12
田原幸二	えびや小路 芸5	鈴木琢磨	真弓橋 芸13
奥田美樹	加東家 芸6	宮城利昌	写真のつかさ横 芸14
内田恭子	日月もなか糺本舗川村屋 芸7	新宅雄樹	JAあいち豊田足助支店 芸15
磯貝泰隆	藤屋油店(油屋) 芸8		豊田信用金庫足助支店 芸15

■ あすけうちめぐり 10時~16時

11/10(土)・11(日)… マーク
11/17(土)・18(日)… マーク

飯盛山

1 めん処 桃屋



山菜弁当 1,000円
松茸入り山菜ごはんです。数に限りあります。

電話番号 0565-62-0447
営業時間 11時～15時/17時～21時
定休日 金曜日

2 うなぎの川安



うなぎ丼 特上 2,900円
受け継がれた濃厚なたれと炭火焼きのうなぎ。一度いかがですか。

電話番号 0565-62-0644
営業時間 11時～14時 / 16時～19時
(オーダーストップ13時30分) (オーダーストップ18時30分) ※夜更かし営業終了
定休日 月曜日、臨時休業あり

3 金原生花



香と灯りローソク各種 300円～800円
癒しのお香と、飾って楽しくゆらゆらやさしい灯りローソクを扱っています。

電話番号 0565-62-0442
営業時間 9時～20時頃
定休日 不定休

4 塩の道づれ家



中馬のそば膳 2,000円

【特典】中馬のそば膳をご注文頂いた方には地野菜の天ぷら1盛サービス!!

電話番号 0565-62-2558
営業時間 11時～ (※売り切れ次第終了)
定休日 火曜日

5 足助の洋食屋 参州楼



ビーフシチューセット 1,680円

【特典】重伝建地区選定記念として、食事をされた方全員に、次回使える10%引き券をプレゼント

電話番号 0565-62-1253
営業時間 11時～19時 (オーダーストップ18時30分)
定休日 月曜日

6 紅屋



もみじの衣揚げ 袋入り600円など箱入りもあります。
もみじの葉に甘い衣をつけて揚げたお菓子です。カリッと香ばしい香嵐溪の味。足助の夏の風物詩「たんころりん」の灯りも販売しています。

電話番号 0565-62-0330
営業時間 8時30分～16時30分
定休日 不定休(主に水曜日)

7 ライフカフェ 足助のかじやさん



秋セット (栗ラテ+塩糰子+ロケキ) 750円→700円

【重伝建選定企画】流行の塩糰と秋を味わう。秋限定メニューです。

電話番号 0565-62-1000
営業時間 10時～21時 (オーダーストップ20時30分)
定休日 火曜日・水曜日

8 村定酒店



関谷醸造焼酎量り売り「吟の精」1,260円

酒粕から作った焼酎です。日本酒のような甘い香りを是非お楽しみ下さい。

電話番号 0565-62-0140
営業時間 8時～19時30分
定休日 木曜日(期間中無休)

9 ひっじ堂



ひっちゃんミニポーチ 300円

伝建くん付き
【限定企画】ひっちゃんミニポーチに「伝建くん」がついてくる!!期間中のみです!

電話番号 090-6586-9900
営業時間 10時～16時
定休日 木曜日

チャレンジ1★〈お店めぐり〉スタンプラリー

足助商店街で食べて、買って、スタンプ3個を集めて、オリジナルピンバッチをもらおう。
毎日先着100名様にプレゼント!

STEP 1

・パンフレットでラリー参加店40店をチェック!
※営業時間、定休日を確認して下さい。

STEP 2

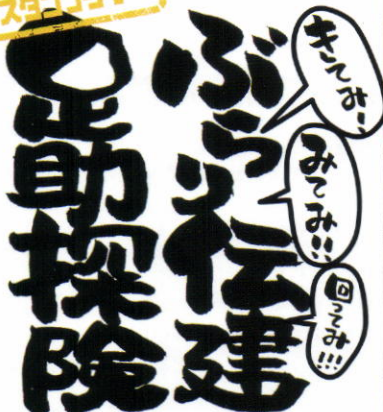
・参加店で食べたり買ったりして、この台紙にスタンプを押してもらおう。

スタンプは3個

STEP 3

・オリジナルピンバッチをもらおう。
お渡し場所
: 足助中央商店街駐車場
時間: 10時～16時
毎日先着100名様

スタンプラリー参加店一覧



足助の「江戸から昭和」までを
足助商店街
スタンプラリー

10 足助まいど商店

成功すれば豪華粗品!



塩だわらチャレンジ!!

【特典】 期間中2000円以上お買い上げの方に塩だわらチャレンジ!をどうぞ期待

電話番号 0565-62-1205
営業時間 10時~16時
定休日 木曜日

11 たつみ



焼きそば・お好み焼き 380円~500円

初めて訪れても子供の頃からの慣れ親しんだような懐かしい雰囲気のお店です。

電話番号 0565-62-1256
営業時間 10時~16時
定休日 月曜日

12 クラフト佳



ショッピングバック 15,000円

軽くて柔らかな牛革で制作しています。

【特典】 期間のみ店内15%引きです。

電話番号 0565-62-0808
営業時間 10時~17時
定休日 火曜日

13 ぜんさ



駄菓子各種

懐かしい駄菓子がたくさんあります。子供も大人も楽しめます。

電話番号 0565-62-0650
営業時間 9時~17時
定休日 無休

14 八鈴木商店



カタログギフト (2,500円~50,500円 13種) もあります。

プロハーブシリーズ化粧品 1,890円~2,940円

自然の恵みから引き出す、クレンジングから保湿までEMプロハーブの素肌ケア。

電話番号 0565-62-0427
営業時間 8時~19時
定休日 不定休

15 足助糧穀



足助のこめやの米 1,323円

※価格変動あり
地元で採れたおいしいお米です。一度食べてみて♪おみやげにもどうぞ!

電話番号 0565-62-0202
営業時間 8時45分~17時
定休日 日曜日

16 御菓子司風外



中馬街道“たんころりん” 250円

足助の新名物“たんころりん”フロンとした新しい食感。

【特典】 ラリー参加者は230円に

電話番号 0565-62-0356
営業時間 10時~19時30分
定休日 火曜日

17 高惣酒店



吟醸生貯蔵酒	足助香風漢	300ml	箱入り	500円
特別本醸造	足助香風漢	720ml	箱入り	1,150円
特別本醸造	足助香風漢	1.8L		1,900円

すっきりとしたのみ心地で。

電話番号 0565-62-0037
営業時間 8時~20時
定休日 木曜日

18 茶房・和こものさかたや



自家焙煎コーヒー&だんごセット 600円

自家焙煎したコーヒー豆は香ばしく、とてもまろやかです。

電話番号 0565-62-2673
営業時間 10時~18時
定休日 火曜日

- スタンプ押印は、スタンプラリー参加店(1~40)での購入や飲食などの利用時に行います。パンフレット掲載商品以外でも参加店であれば大丈夫です。
- スタンプラリー参加店以外のスタンプ押印は無効となります。
- 営業時間内にスタンプの押印をします。営業時間外、定休日はご容赦下さい。あらかじめ確認の上、ご利用下さい。
- 商品の数に限りがあるものもございます。品切れの節はご容赦下さい。
- スタンプは期間中であればO.Kです、1日で集められなくてもあきらめないで、別の日にチャレンジしてください。
- 必ず交通ルールをお守りください。

特別品、特典を利用の際はパンフレットを提示して下さい。



重伝建選定を記念してスタンプラリー期間だけの特別品や特典もあります。期間:11/10(土)~11/25(日)

 のついたお店は重伝建選定記念の特別品または【特典】があるお店です。

19 小松屋



天丼 1,000円

背開きにしたえびが3尾のった「天丼」を一度ご賞味下さい。

電話番号 0565-62-0080
営業時間 11時30分～15時/17時～20時
定休日 火曜日

20 マンリン書店 蔵の中ギャラリー



足助の町並みマップ「晴れた日足助」プレゼント

【特典】マンリン書店でお買い物1000円以上された方に足助の町並みマップ「晴れた日足助」差し上げます。

電話番号 0565-62-0010
営業時間 9時～20時
定休日 木曜日

21 立花屋



特別提供品コーナー特設

電話番号 0565-62-1119
営業時間 8時30分～19時
定休日 火曜日

22 足助両口屋



重伝建の町 5ヶ入 600円→500円

足助の町並みの新名物です。人気の中馬柿3ヶ入740円もぜひ。

【特典】ラリー参加者は500円に

電話番号 0565-62-0056
営業時間 8時30分～19時30分
定休日 火曜日(期間中無休)

23 白久



「手づくり和紙のかざぐるま」プレゼント

手づくり和紙のかざぐるまとともに、重伝建の町並みをゆっくり楽しんでください。

【特典】200円以上買い上げいただいた方に、かざぐるまプレゼント!

電話番号 0565-62-0048
営業時間 9時～19時30分
定休日 日曜日

24 加東家



ザ・シュークリーム 200円
巴水まんじゅう 105円

アーモンドの香ばしさがポイント。サクッととした食感

なめらかなのにさっぱりとしたこのカスタードが最高〜♪

電話番号 0565-62-0168
営業時間 8時～19時30分
定休日 火曜日(11月中は無休)

25 井筒亀



昭和のミンチカツ 180円

昔ながらの手造りミンチカツです。

電話番号 0565-62-0118
営業時間 10時～18時
定休日 木曜日(期間中無休)

26 井筒亀(いづかめ)



赤鶏朴葉味噌焼膳 1,500円

地どりと朴葉味噌がマッチングして美味しいです。

電話番号 0565-62-0018
営業時間 11時～20時
定休日 期間中無休

27 名古屋牛乳足助販売店



ビンの牛乳 100円

正統派の方々は、足を肩幅に開き、左手を腰に、背筋を伸ばして、飲むべし。

電話番号 0565-62-1088
営業時間 8時～18時
定休日 無休(不定休)

チャレンジ1の<お店めぐり>スタンプラリーでスタンプ3個集めたら **チャレンジ2** **チャレンジ3** にも応募しよう!

チャレンジ2

スタンプラリーダブルチャンス!

応募していただいた方の中から抽選で、足助中央商店街商品券が当たります!!

あすけ商品券3,000円分10本
あすけ商品券2,000円分15本
あすけ商品券1,000円分15本

チャレンジ3

足助の町並み(重伝建)のなぞなぞに挑戦!

足助の古い建物や町並みに関する3択クイズに挑戦。抽選で5名様に、足助の名産品詰め合わせ足助三味“塩の道”をプレゼント。



クイズのヒントはこのパッチを、つけた人が印です。

28 山崎屋



ディシラEXエイジングケア化粧品 3,150円～12,600円
洗顔後化粧液と乳液の2ステップで完了。
3日分のトライアルコースをお試し。

電話番号 0565-62-0122
営業時間 10時～17時
定休日 火曜日

29 日月もなか 総本舗 **川村屋** 



日月もなか5ヶ入 600円
 【特典】スタンプラリー参加の方は、通常600円の日月もなか5ヶ入を、550円にて提供します。
 電話番号 0565-62-0014
 営業時間 9時～19時30分
 定休日 火曜日(期間中無休)

30 **三茶舗**



抹茶と洋菓子セット 抹茶250円+洋菓子代
(抹茶のみは300円)
 挽きたての抹茶と全て手作りの洋菓子のセットです。
 意外な組み合わせが合います。
 電話番号 0565-62-0066
 営業時間 8時30分～19時
 定休日 不定休

31 **ゴトウ衣料**



エコバック 500円
 コンパクトで丈夫です。
 電話番号 0565-62-1276
 営業時間 8時～20時
 定休日 火曜日

32 **井筒屋陶器店**



飯茶碗 オール3割引
 毎日の食事が楽しくなるお気に入りの一品を見つけてください。
 電話番号 0565-62-0051
 営業時間 9時～19時
 定休日 火曜日

33 **板慶** 



秋物婦人用品1割引!
 占布もたくさん取り揃えております。
 電話番号 0565-62-0021
 営業時間 9時～19時
 定休日 火曜日

34 **エル** 



お楽しみ袋 500円
 1000円相当の小物を詰め合わせたお楽しみ袋です。
 【限定企画】 ライオン期間中限定の詰め合わせです。
 電話番号 0565-62-2545
 営業時間 10時～19時
 定休日 火曜日

35 総合衣料 **ジャスト**



靴下5～4足セット 500円
 あたたかいウール、カラフル色柄、5本指など。セットでお買い得。
 電話番号 0565-62-0276
 営業時間 8時～19時
 定休日 火曜日

36 **丸一志賀商店**



賜冠カップ180ml 一本200円
 甘口ですっきりとした、飲みやすい地酒です。
 電話番号 0565-62-0150
 営業時間 8時30分～19時30分
 定休日 不定休

37 **スズマン本舗** 



八丁味噌使用、山牛蒡・菊芋味噌漬け 840円
 【限定企画】 八丁味噌を使用し漬込んだこだわりの味噌漬けです。数量限定、この期間限定販売します!!
 電話番号 0565-62-0175
 営業時間 10時～19時30分
 定休日 火曜日

38 **写真のつかさ** 



【特典】 デジカメプリントKGサイズ20枚以上で1枚35円
 電話番号 0565-62-0408
 営業時間 8時～19時30分
 定休日 不定休

39 **犬塚膳写堂**

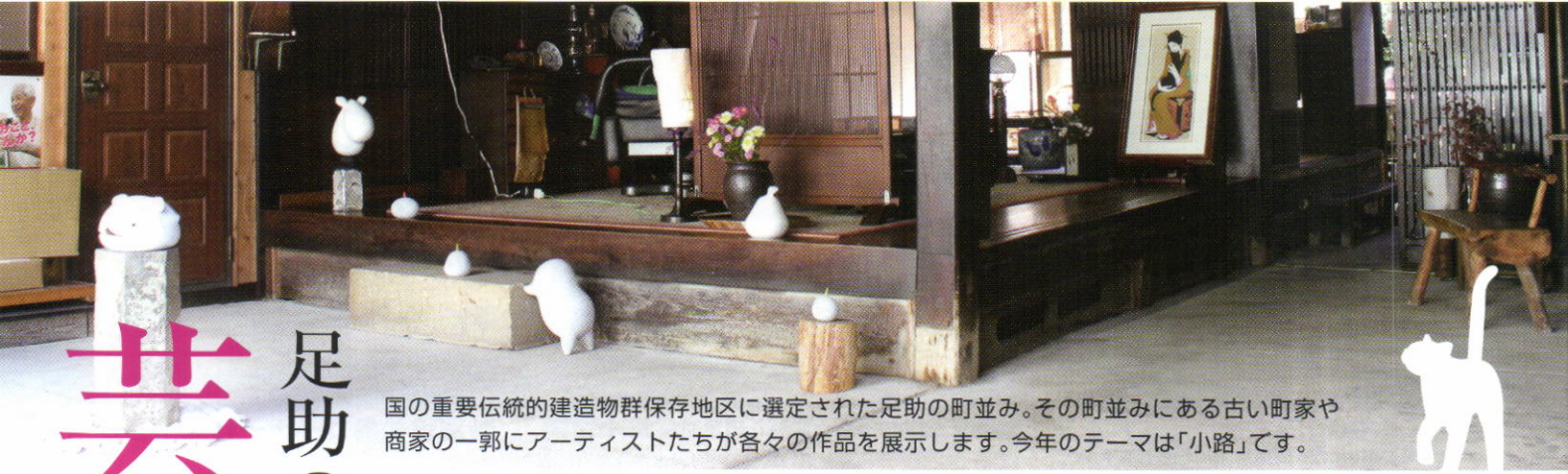


香嵐溪・足助の町並み一筆箋 各300円
 香嵐溪や足助の風景を記したメモ書きに便利なオリジナル一筆箋です。
 電話番号 0565-62-0124
 営業時間 9時～18時
 定休日 日曜日

40 昔ながらの雑貨屋 **丸竹商店**



昔ながらの生活雑貨
 昔ながらの生活雑貨。使ってみて良さがわかります。
 電話番号 0565-62-0373
 営業時間 8時～19時
 定休日 不定休



芸術さんぽ

足助の町並み

国の重要伝統的建造物群保存地区に選定された足助の町並み。その町並みにある古い町家や商家の一郭にアーティストたちが各々の作品を展示します。今年のテーマは「小路」です。



11/10^土—18^日

AM10:00 ~ PM4:00 観覧無料

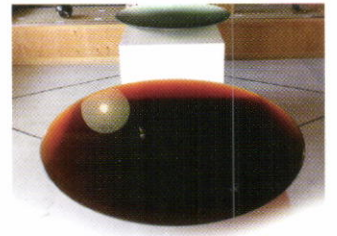
場 所：豊田市足助町(古い町並み一帯)

総合案内所：田口家(本町)

出展作家 ※順不同 敬称略

- 磯貝 泰隆 (石彫)
- 伊丹 靖夫 (日本画)
- 内田 恭子 (陶)
- 小川 恵美子 (イラスト)
- 奥田 美樹 (油彩・立体)
- 梶 千春 (立体造形)
- 白水 ロコ (木彫)
- 新宅 雄樹 (油彩)
- 鈴木 琢磨 (彫刻)
- 敦木 愛子 (日本画)
- 田原 幸二 (彫刻・仮面)
- 中根 栄二 (彫刻)
- 新實 広記 (ガラス)
- 本多 晋一郎 (彫刻)
- 宮城 利昌 (鉄彫刻)

主催：AT21倶楽部・足助観光協会
 後援：豊田市教育委員会
 協賛：足助商工会・足助交流館・株三州足助公社・
 足助中央商店街協同組合



まち うち めぐり

11月10日(土)・11日(日)



17日(土)・18日(日)

AM10:00 ~ PM4:00 観覧無料

町家の方の協力を得て、屋敷の内部を公開します。街道から川まで続く町家、足助で1、2を争った豪商の家など、普段見ることのできない町家内部です。

場所：	11/10(土)・11(日)	松井家(田町)・小出家(新田町)
	11/17(土)・18(日)	藤屋(田町)・紙屋(本町)

※見学を希望される方は、総合案内所(本町・田口家)へお越し下さい。ボランティアガイドがご案内します。
 ※都合により見学場所が変更になることもありますので、ご了承下さい。

お問合せ 足助観光協会

〒444-2424 豊田市足助町宮平 34-1 TEL: 0565-62-1272 / FAX: 0565-62-0424
 E-mail: kankou@asuke.info URL: http://asuke.info/

足助の“江戸から昭和”“秋”を巡る
**足助商店街
スタンプラリー**

参加方法

開催期間

土 日
11/10 ▶ 11/25

チャレンジ1 〈お店めぐり〉スタンプラリー

足助商店街で食べて、買って、スタンプ3個を集めて、オリジナルピンバッチをもらおう。

毎日先着100名様にプレゼント!

STEP 1

・パンフレットでラリー
参加店40店をチェック!

※営業時間、定休日を確認して下さい。

STEP 2

・参加店で食べたり買ったり
して、この台紙にスタンプを
押してもらおう。

スタンプは3個

STEP 3

・オリジナルピンバッチを
もらおう。

お渡し場所

：足助中央商店街駐車場

時間：10時～16時
毎日先着100名様

チャレンジ1の〈お店めぐり〉スタンプラリーでスタンプ3個集めたら **チャレンジ2** **チャレンジ3** にも応募しよう!

チャレンジ2

スタンプラリーダブルチャンス!

応募していただいた方の中から抽選で、足助中央商店街商品券が当たります!!

あすけ商品券3,000円分 …… **10本**

あすけ商品券2,000円分 …… **15本**

あすけ商品券1,000円分 …… **15本**

裏面の応募欄にご記入いただき応募下さい。

チャレンジ3

足助の町並み〈重伝建〉のなぞなぞに挑戦!

足助の古い建物や町並みに関する3択クイズに挑戦。抽選で5名様に、足助の名産詰め合わせをプレゼント。

●この台紙の裏面にある〈重伝建〉3択クイズに挑戦!

●裏面の「足助の町並みなぞなぞ」を読んで正解と
思う番号に○をつけてください。

クイズのヒントはこのバッチを、
つけた人が目印です。



応募箱に投函

裏面の応募欄にご記入いただき、応募箱に投函してください。

応募箱設置場所・足助支所・足助商工会・足助交流館・足助中央商店街駐車場・中馬館
・香嵐渓ビジターセンター(足助観光協会)

●応募は、施設の営業時間内とさせていただきます。

●「チャレンジ2」「チャレンジ3」への応募は、「チャレンジ1〈お店めぐり〉スタンプラリー」の参加が必須です。

●「チャレンジ2」「チャレンジ3」どちらか片方だけの応募も可能です。

(オリジナルピンバッチお渡し場所:足助中央商店街駐車場/時間:10時～16時/毎日先着100名)

足助の“江戸から昭和”“秋”を巡る
足助商店街
スタンプラリー

応募

開催期間

土 日
11/10 ▶ 11/25

チャレンジ1 ✨ 〈お店めぐり〉スタンプラリー 店舗押印欄

参加店 1

参加店 2

参加店 3

オリジナルピンバッジお渡し場所：足助中央商店街駐車場 / 時間：10時～16時 / 毎日先着100名様

チャレンジ3 ✨ ✨ ✨ 足助の町並み〈重伝建〉のなぞなぞに挑戦！

町並みの成立は定かではありませんが、安永4年（1775）の大火で町並みの大部分は消失してしまいました。大火直後から町は再建され、今も町並みには江戸時代後期から明治末までに建てられた建物が数多く残っています。

足助の町並みなぞなぞ

足助の町並みは東西に続っていますが、南北にマンリン小路、えびや小路、地蔵小道などの小路があるのが一つの特徴です。これらの小路の名前の由来は何でしょう？ 正解と思う番号1つに○をつけてください。

- 1 お代官様が命名した。
- 2 小路入口の左側にあるものの名前。
- 3 大地主の名前。



チャレンジ2 ✨ チャレンジ3 応募欄

・「チャレンジ2」「チャレンジ3」への応募は「〈お店めぐり〉スタンプラリー」への参加が必須です。
・「チャレンジ2」「チャレンジ3」どちらか片方だけの応募も可能です。

住所	〒		TEL		()	
	フリガナ		年	性	男・女	
氏名	様		年齢	才	性別	
<p>●ここまで利用した交通機関は何ですか？（最も長く利用したもの2つに○印）</p> <p>・飛行機 ・新幹線 ・JR 在来線 ・私鉄（地下鉄） ・路線バス ・高速バス</p> <p>・タクシー ・レンタカー 自家用車 その他（ ）</p> <p>●スタンプラリーに参加して、気になったお店や施設はありますか。</p> <p>（ ）</p> <p>●足助に欲しいと思うお店や施設はありますか。</p> <p>（ ）</p> <p>●ご意見 ご感想</p> <p>（ ）</p>						

応募箱設置場所・足助支所、足助商工会、足助交流館、足助中央商店街駐車場、中馬館、香嵐溪ビジターセンター

- 当選者の発表は、賞品の発送をもってかえさせていただきます。
- ご応募いただいた個人情報は賞品発送に利用する他、個人情報を含まない統計的な資料作成に利用します。